



(A)



Kit traitement des réservoirs oxydés. Produits prédosés à introduire dans le réservoir. Utilisation simple sans outillage. Auto ou moto. Dégraissant + dérouillant + résine bi-composante.



(B)

Avec mode d'emploi détaillé et étiquette de signalisation. Pur silicone. DOT5

Restom@SUPERKIT est le TRAITEMENT COMPLET (contient 3 produits) destiné au traitement des réservoirs rouillés ayant déjà contenu du carburant.

Les carburants actuels sans plomb se dégradent en présence de métal et surtout de rouille. La plastification apportée par le traitement diminue considérablement cette dégradation et évite les dépôts dans les réservoirs et carburateurs durant l'hiver.

Ne convient pas aux réservoirs en INOX.



(C)

Au pinceau ou par trempage. Ne transforme pas la rouille, il l'élimine !



(D)

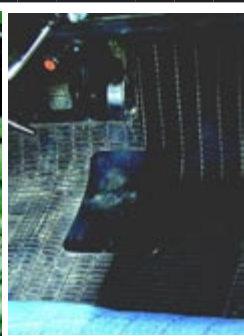
Décore et protège. S'applique après sablage ou microbillage. Résiste à l'huile et à l'essence. Gris Alu.



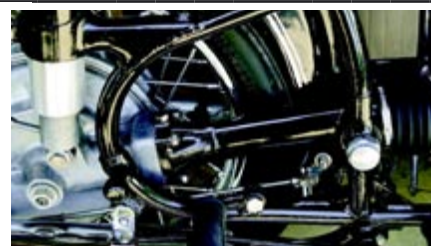
(F)

Diluant pour D8722

A	Superkit 15-25 Traitement Réservoir 15-25 litres (2cv)	D9710	TTC 54,50
A	Superkit 40-70 Traitement Réservoir 40-70 litres (DS/TRACTION)	D9712	85,50
A	Superkit 2-5 litres (solex...)	D9769	31,00
A	Superkit 5-15 litres (moto...)	D9768	48,00
A	Superkit 25-40 litres NOUVEAU	D9809	69,50
B	Liquide de frein Silicone 1 Litre	U410260	46,50
C	Dérouillant Phosphatant pour Aciers 0,5 Litre	D9718	16,50
D	Peinture pour Collecteurs 250ml	D9720	27,50
E	Peinture Epoxy Anticorrosion Noire à Séchage Air 1kg	D9722	49,50
F	Diluant 1 litre pour D9722	D9732	11,50
G	Rénove Pneus et Caoutchoucs 250ml	D9724	13,50
H	Détergent Professionnel 1 Litre	D9726	12,50
J	Décapant Désincrustant pour Alliages 1 Litre	D9728	24,50
K	Brillanteur Aluminium 250ml	D9730	12,50
L	Rénovateur Chromes et Nickel 250ml	D9734	12,00
M	Antibleu pour Chromes 100ml	D9736	12,50
N	Vernis pour Carters en Alliages Légers 250ml	D9738	26,50



(H) Détergent Professionnel toutes peintures, chromes, vernis, caoutchouc, capotes...



(E) Epoxy anticorrosion noir satiné à séchage air. Cadre de moto, étrier, roues, châssis... Adhérence et résistance exceptionnelles.

(G) Redonne un aspect noir, naturel et non brillant à tous les caoutchoucs usagés ou encrassés. Sans cire ni silicone ni corps gras. Appliquer et laisser sécher. N'atténue en aucun cas la durabilité des pneumatiques. S'utilise aussi sur les tapis.



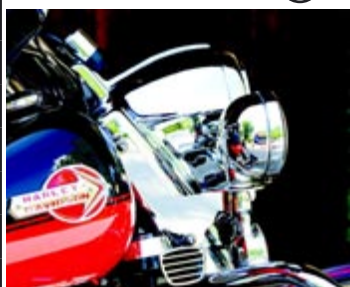
(J)

Décape, dégraisse et désincruste alu, zamac, bronze et alliages légers même oxydés. Redonne l'aspect origine.

Permet d'obtenir un beau brillant pour les pièces en alliage poli (non vernies). Une fine couche de cire retardera un nouveau ternissement.



(K)



(L)

Nettoie en profondeur les chromes oxydés, élimine les points de rouille, taches de goudron, huiles carbonisées, résidus de peinture..., sans rayer.



(M)

Elimine le bleuissement des chromes soumis à forte chaleur. Convient aussi pour nickel et inox. Application au chiffon en frottant énergiquement.

(N)



Vernis monocomposant anticorrosion antiternissement incolore destiné à la protection des métaux. Utilisable avec ou sans cuisson.



Q

Ensemble de 2 pâtes à roder dans la graisse, à l'ancienne : 1 pâte grain grossier + 1 pâte grain fin. L'avantage de la présentation dans la graisse est que l'on obtient un pouvoir collant élevé lors de l'utilisation, ce qui évite les pertes d'efficacité par glissement (rectification plan de joint sur marbre) et autorise un nettoyage facile sans perte de grain d'abrasifs (souples).

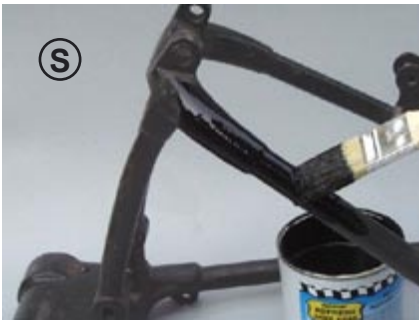


R

Issu de la plus récente technologie en matière d'anticorrosion, voici un primaire phosphatant transparent utilisable sur tous les aciers mis à nu (sablage, ponçage), pour les protéger contre la corrosion avant mise en peinture. Son adhérence exceptionnelle en fait la meilleure des bases d'accrochage avant peinture ou avant masticage. Protège les tôles sans retour de la rouille pendant 6 mois. Permet d'apprêter quand l'ensemble des pièces est prêt. Très économique : son application

peut être réalisée avec un simple chiffon humecté de produit. Ne nécessite pas d'être éliminé avant peinture. Les tôles ainsi traitées peuvent également être soudées sans précaution particulière.

D9750 est destiné à la retouche ou à la remise en peinture des châssis / cadres



S

dont la peinture est simplement défraîchie, là où l'on ne souhaite pas refaire un décapage/traitement complet, éventuellement sans démontage. Aspect : Satiné/Brillant. Coloris : Noir Profond (uniquement). Applicable sur tous les types de peintures existants, il peut également être utilisé sur les zones où l'acier est apparent localement grâce à ses agents anticorrosion. A été étudié pour ne pas laisser de traces lors de

son application au pinceau de façon à permettre des restaurations partielles ou totales sans pistolet.

Dilution : (Important : Ne pas utiliser un autre diluant).

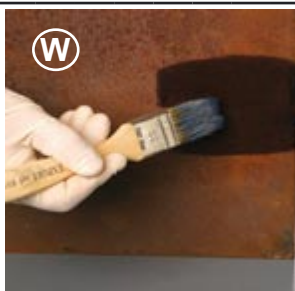
-Pinceau : 10 % environ avec Restom@Diluant D9758. —> **D9758** 1L. 11.50

-Pistolet : 20% environ avec Restom@Diluant D9758.



T

Dérouillant Phosphatant Puissant, pour aciers corrodés qu'il rend nets de rouille en dissolvant celle-ci sans attaquer le métal grâce à sa forte teneur en inhibiteurs de corrosion. NE TRANSFORME PAS LA ROUILLE, IL L'ÉLIMINE, CE QUI EST INCOMPARABLEMENT PLUS SÛR. NE DEGAGE AUCUNE VAPEUR CORROSIVE OU NOCIVE. S'emploie dilué à 50% avec de l'eau. Il peut être employé au pinceau ou par trempage pour les petites pièces. Les pièces ainsi décapées peuvent être conservées quelques jours en atmosphère sèche sans rouiller. Pour une conservation plus longue, prévoir un primaire phosphatant D9743 ou la mise en peinture. Indispensable pour dérouiller les recoins de carrosserie inaccessibles.



W

Transforme la rouille (en quelques secondes) en une couche stable et noire. S'applique au pinceau. Doit être recouvert rapidement par une peinture ou un revêtement anticorrosion, en cas d'utilisation extérieure. À utiliser lorsqu'il n'est pas possible d'éliminer la rouille par sablage, ponçage ou à l'aide de notre dérouillant phosphatant D9754 (du fait de l'impossibilité de rinçage à l'eau) : tôles soudées entre elles, bas intérieurs de portières, doublures dans coffre arrière ou capot moteur... Egalement utilisable en extérieur (grilles, ferrures

diverses,...) et doit être recouvert d'une peinture anticorrosion de qualité.

NOUVEAUX PRODUITS RESTOM DANS NOTRE GAMME

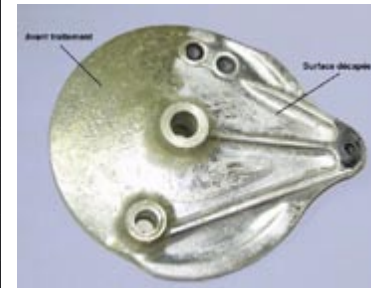
Q	Pâte à roder à l'ancienne grain grossier + fin 2x 50gr	D9781	18,00
R	Primaire Phosphatant 0,5L	D9743	26,50
S	Noir à châssis 0.5L	D9750	33,00
T	Dérouillant Phosphatant et Détrayant Radiateur 1L	D9754	24,50
U	Décapant 750ml	D9760	20,00
V	Kit Peinture noire moteur moto	D9761	68,00
W	Convertisseur de Rouille 1L	D9762	29,00

Restom@DKPANT4031 est un DÉCAPANT pour la plupart des peintures et vernis. Son application est tout particulièrement destinée aux vernis appliqués sur carter en alliages légers et peintures carrosseries (Polyuréthane, Glycéro., Cellulosique,...) et intérieurs de réservoirs à décaper (produits de mauvaise qualité, ou résine mal appliquée...)

Le temps de décapage varie de quelques minutes à 24 heures selon la nature de la peinture

et le nombre de couches. Restom@DKPANT4031 ne noircit pas l'aluminium ou ses alliages et n'est pas agressif pour les métaux. Particulièrement recommandé pour éliminer très facilement et sans chalumeau les revêtements bitumineux (Blackson®) de dessous de caisse.

Compte-tenu de l'épaisseur importante de ce type de revêtement, prévoir 1 à 2 L pour une voiture de taille moyenne.



Mode d'emploi fourni avec l'emballage. Consommation : 750ml pour 1,5 à 2,5 m²

Destiné à la rénovation des moteurs des motos Japonaises (à partir de 1965 environ) et Européennes (à partir de 1985 suivant les marques) en alliage léger, peintes à l'origine et dont la peinture s'est altérée avec le temps.

Restom KPM 600 N (noir).

Il est recommandé d'effectuer l'application au pistolet pour un meilleur rendu. L'aspect final est satiné. Ces revêtements ne sont ni jaunissants, ni sensibles à l'huile ou à l'essence et possèdent une résistance élevée à l'abrasion (frottement des bottes,...).

Ils conviennent également très bien pour les fourreaux et tés de fourches, les tambours de freins, etc...



V

Un mode d'emploi très détaillé est fourni avec les produits. Le kit convient pour un moteur de grosse cylindrée (1200 cm³, 4 cylindres) ou plusieurs moteurs de petite taille.