

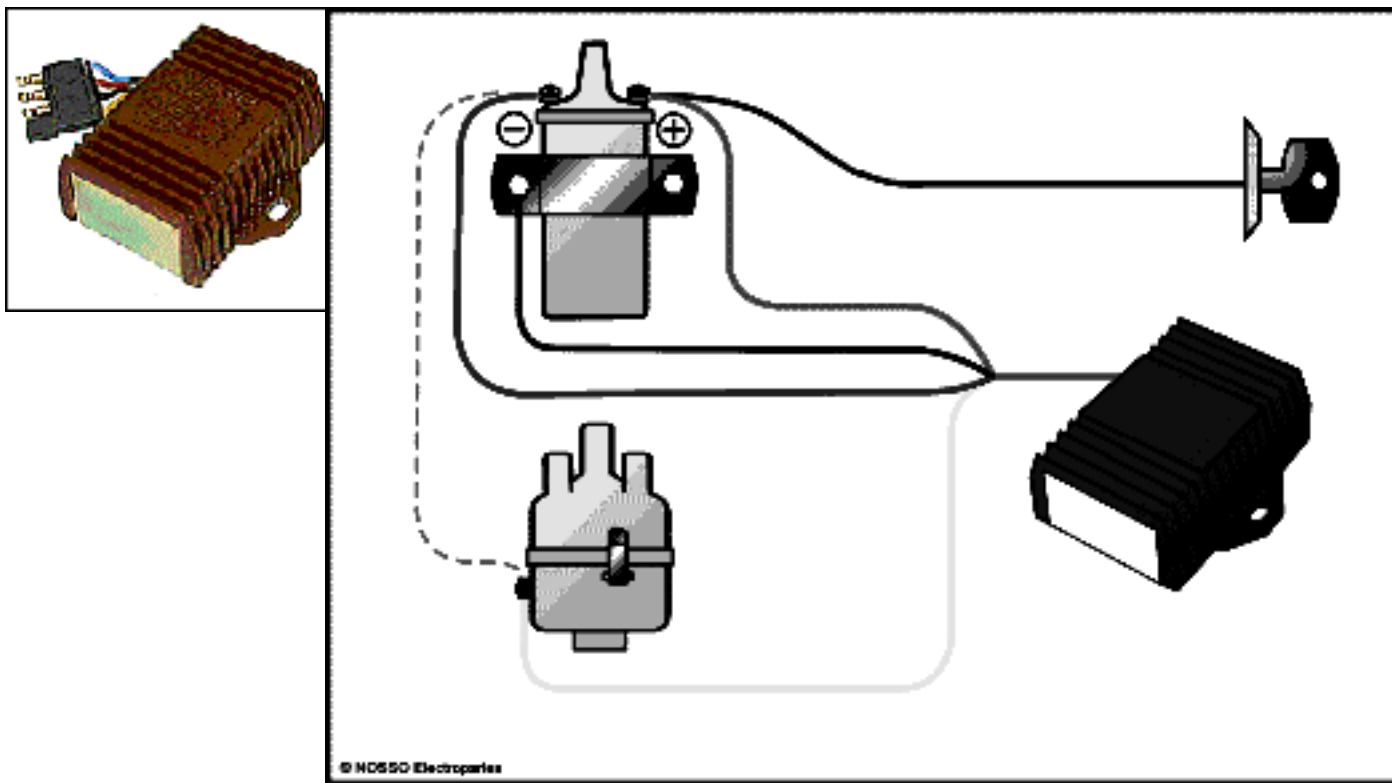


**NE PAS UTILISER CET ALLUMAGE AVEC UNE BOBINE TRES HAUTE TENSION TYPE LNA-VISA, UTILISER UNE BOBINE DE 2CV TOUT A FAIT STANDARD. (DESTRUCTION DE L'ALLUMAGE + EXPLOSION ASSUREE DE LA BOBINE).**

|                     |  |
|---------------------|--|
| Type:               | Citroën 2CV6 (moteur 602cc)  |
| Tension:            | 12 Volt  |
| Bobine:             | Bobine d'origine noire   |
| Température:        | -30° C jusqu'à 85° C   |
| Régime:             | 0 jusqu'à 7500 tours/min   |
| Pré-Allumage:       | 8 degrés avant PMH >1000 t/min selon courbe spéciale   |
| Angle de fermeture: | Variable, calculé par processeur   |
| Fil Rouge:          | Positif 12V de l'Antivol   |
| Fil Blanc:          | Positif vers la Bobine   |
| Fil Noir:           | Négatif vers la Bobine (possibilité de brancher un compte-tours)   |
| Général:            | Allumage par processeur avec avantages suivants:<br>Étincelle plus forte<br>Démarrage amélioré<br>Couple augmenté à bas régime<br>Combustion améliorée (donc plus économique)<br>Moment d'allumage idéal à chaque régime<br>Régime moteur plus régulier<br>Pas de composants mécaniques Pas d'entretien<br>À l'arrêt du moteur la bobine est déconnectée |

- Coupez le contact.
- Écarter le boîtier de distribution complet avec le condensateur, l'entretoise, la bague de ressort, le disque, la came et les deux masses centrifuges.
- Bien nettoyer l'intérieur du boîtier et glisser les deux entretoises avec aimants sur les broches du rotor. (Faites attention de ne pas salir..)
- Montez maintenant le W-Nition et fixez le en utilisant les boulons originaux M7. Ne les serrez pas encore complètement. Conduisez les fils vers la bobine et fixez les avec des Tie-Rip
- Déconnectez les deux fils de raccord d'origine de la bobine ; l'un vient de l'antivol ; connectez celui-ci au FIL ROUGE du W-Nition. Ne connectez pas encore les deux autres fils.
- Avancez le volant moteur dans la bonne position et calez le avec une cale de 6mm. (ceci est 8 degrés avant le PMH)
- Mettez le contact et tournez le W-Nition jusqu'au moment où le LED s'allume. Tournez le W-Nition vers la gauche (contraire aux aiguilles d'une montre) ; le LED s'éteint. Tournez lentement vers la droite jusqu'à ce que le LED s'allume ; ceci est la position de réglage correcte.
- Vissez maintenant les deux boulons M7 sans déplacer le W-Nition.
- Coupez le contact et écarter la cale du volant moteur.
- Raccordez le fil BLANC et le fil NOIR à la bobine.
- Montez le ventilateur etc... puis démarrer le moteur.

**AMMENER LE MOTEUR À TEMPÉRATURE ET RÉGLER LE RALENTI ET CO.  
ATTENTION : HAUTE TENSION !!!!!**



## Boîtier d'allumage Électronique Universel

Fonctionne en se servant des rupteurs / vis platinées comme interrupteur en basse tension. Très fiable et monté en 1/4 d'heure.

### Avantages

- Vie prolongée des vis platinées / rupteurs et des bougies d'allumage. La mise au point de moteur dure plus longtemps pendant que presque aucune usure des vis platinées / rupteurs ne sera plus constatée.
- Amélioration de la combustion, économie de carburant et plus longue vie de l'huile.
- Démarrage instantané même en hiver avec une batterie faible.
- Meilleure accélération. Élimine les augmentations de régime intempestives du moteur (en ville).

# 49,00 EUROS !!!

**NE PAS UTILISER CET  
ALLUMAGE AVEC UNE  
BOBINE TRES HAUTE TENSION  
TYPE LNA-VISA, UTILISER UNE  
BOBINE DE 2CV TOUT A FAIT  
STANDARD.**



### CARB-CAT NOTICE DE MONTAGE

Dans tous les cas, en cas d'utilisation de super au « potassium », (remplaçant actuel du Super plombé), épuiser le réservoir jusqu'à la réserve, faire le plein de Super sans Plomb, rouler 50 kms puis faire installer le dispositif par un personnel qualifié (professionnel de l'automobile ou motoriste)

#### Modèle à insérer dans le circuit du carburant :

Généralement pour les moteurs à carburateur le meilleur endroit est entre la pompe à essence et le carburateur.

L'essence étant un produit hautement inflammable, prendre garde d'installer le système loin de toute source de chaleur ou électrique. profiter de l'installation du système pour mettre des durites d'arrivée et de départ neuves et compatibles avec le carburant (généralement l'inscription « carburable » est indiquée sur la durite). Monter des colliers de serrage des durites de la taille adéquate. Veillez au sens de montage du système (flèche dans le sens de l'écoulement du carburant). En cas de moteur à injection, la pression d'essence étant élevée dans les canalisations il est obligatoire de monter le système dans la partie du circuit se situant entre le réservoir et la pompe, (pour éviter tout risque de fuite d'essence sous pression).

« CARB CAT » catalyseur d'installation facile à mettre dans le réservoir, ou à monter à l'arrivée au carburateur.  
 ---Reconnu universellement depuis 1991 pour son pouvoir d'amélioration de la *combustion des carburants*  
 Contrôle anti-pollution : Réduction du *CO.CO2* jusqu'à 75 %  
 ---Procure un gain de *puissance* et de *souplesse* tout en diminuant la consommation jusqu'à : 15% de réduction  
 ---Il permet l'utilisation du SANS PLOMB agit pendant 350.000 kms et n'a donc à être installé qu'une fois dans la vie d'une voiture. De nombreux tests et utilisateurs en Angleterre attestent la fiabilité du **CARB CAT**

pour les moteurs «ESSENCE» et DIESEL  
**CARB-CAT** se présente sous forme de cônes de 22 mm encapsulés ; soit dans un cylindre métallique scellé de diamètre 30mm et de longueur 165 mm (n°8), à insérer soit dans le circuit d'alimentation, soit dans un grillage clos aux deux bouts, à placer, dans le réservoir.

---Il réduit les frais d'entretien du véhicule, améliore les performances tout en réduisant la pollution due aux gaz d'échappement et en baissant la consommation par une amélioration de la combustion des carburants.

---Dans un carburant non traité, les composants légers brûlent rapidement amenant un pré-allumage, les composants lourds brûlent en provoquant des fumées et un excès de calamine.

---**CARB-CAT** supprime tout ces problèmes et permet une combustion complète de tout le carburant au même moment.

---**CARB-CAT** est constitué d'un alliage de plusieurs métaux dont le principal est l'étain.



---Le principal est connu

---Connu depuis longtemps pour ses propriétés lubrifiantes à température élevée, l'Etain se dégage en permanence dans le combustible sous forme moléculaire.

---CARB-CAT possède la propriété de stabiliser le carburant, le préparant à une combustion plus régulière avec lubrification de toutes les parties mobiles du moteur.

---Par son action anticalamine, il permet de garder une huile propre plus longtemps

### ESSENCE SANS PLOMB

L'Etain remplace le plomb nécessaire dans les moteurs à essence et un véhicule marchant à l'essence plombée peut grâce au CARB-CAT fonctionner au sans Plomb sans modifications ni risque pour le moteur. Les véhicules roulant au sans plomb 98, peuvent grâce au CARB-CAT fonctionner au sans plomb 95 (compensation du taux d'octane).

### ELIMINATION DES FUMÉES D'ÉCHAPPEMENT

Les réglementations gouvernementales établies depuis longtemps au JAPON, AMÉRIQUE et maintenant en EUROPE ont été suivies par des dispositions obligeant la réduction des émissions produites par les moteurs à essence.

En principe la technologie adopte deux solutions : soit des Pots Catalytiques soit des moteurs à mélange pauvre. Le système Catalytique consiste à convertir les gaz dont on veut se débarrasser, particulièrement l'oxyde de carbone, en azote, eau et gaz carbonique qui sont préférables pour l'environnement. Le mélange pauvre réduit les émissions nocives en augmentant la proportion d'air dans le mélange air-combustible brûlé par le moteur, on obtient par conséquent une meilleure combustion en se débarrassant de la plus grande partie du combustible non brûlé, principalement l'oxyde de carbone.

Chaque méthode a ses inconvénients :

Les pots catalytiques réduisent le rendement du moteur et sont très chers, il leur faut des moteurs d'une puissance beaucoup plus élevée pour compenser le manque de puissance. Les moteurs à mélange pauvre répondent, quant à eux, difficilement aux normes.

### POTS CATALYTIQUES

CARB-CAT par sa capacité à brûler le carburant plus complètement permet une usure plus lente des pots catalytiques des voitures modernes.

### GARANTIE :

CARB-CAT garantit que l'utilisation du CARB-CAT dans les moteurs automobiles ou marins ne peut être que bénéfique et ne peut en aucun cas provoquer des dommages au moteur ou au système d'alimentation.  
*(récession des sièges de soupapes etc....*